

ALCOSCAN AL7000

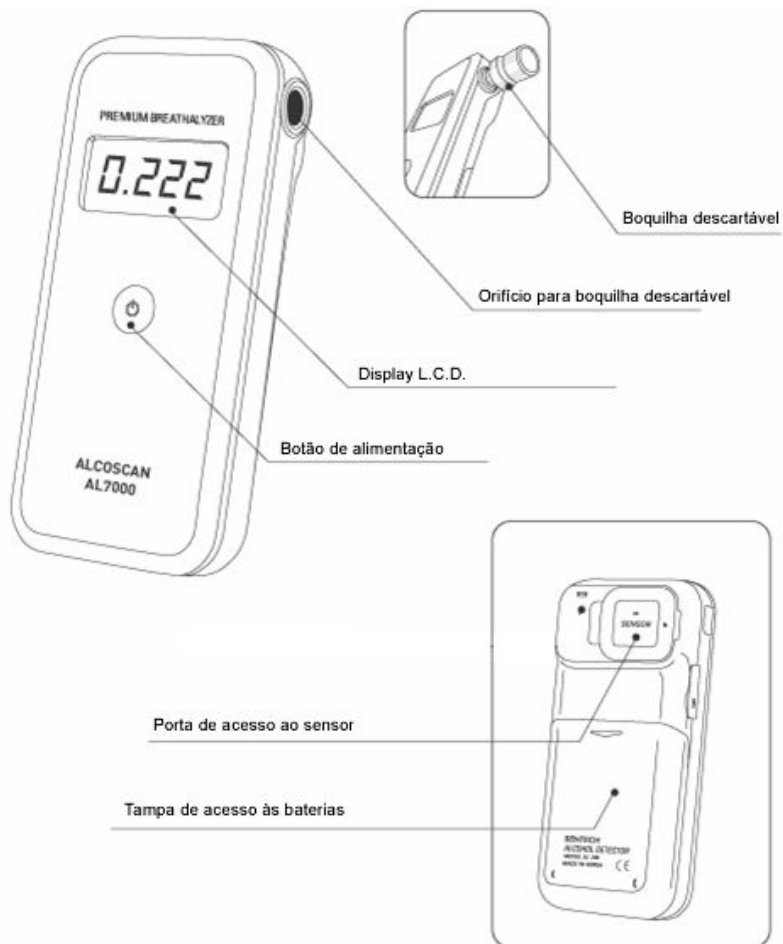


MANUAL DO UTILIZADOR

O AL7000 é um aparelho que mede a taxa de alcoolémia através do ar expirado. Os resultados obtidos são utilizados para diagnosticar intoxicações derivadas do álcool.

Os testes de precisão foram efectuados de acordo com as regulamentações C.E. norma EN 61326: 1997+A1: 1998+ A2: 2001.

Descrição do AL-7000



O alcoômetro AL7000 efectua a análise do ar expirado a fim de detectar a presença de álcool nos pulmões.

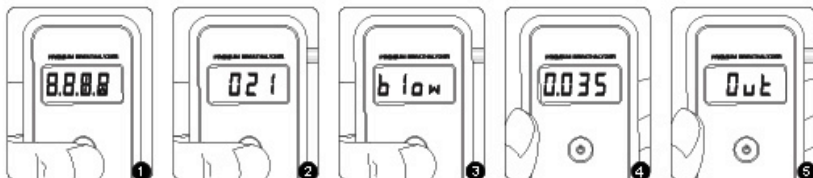
Esta leitura é convertida em B.A.C. (*Blood Alcohol Concentration*) e apresenta o resultado em gramas por litro (g/l).

O AL-7000 utiliza um avançado semicondutor de Óxido para detectar a presença de álcool.

Especificações

Método de Leitura	Amostra de ar expirado convertido para BAC
Gama de detecção	0,000 a 4,000 g/l
Precisão	+/- 0,100 @ 0,500 g/l
Sensor	Semicondutor de óxido
Alimentação	Duas pilhas alcalinas de 1.5 V do tipo "AA"
Tempo de utilização contínuo	Aproximadamente 200 testes com pilhas novas
Temperatura óptima de funcionamento	10 °C a 40 °C
Tempo de Aquecimento	< 60 Segundos
Display	LCD de 3 dígitos
Dimensões (mm)	105 (comprimento) x 50 (largura) x 38 (Espessura)
Peso (g)	98 gramas
Módulo de sensor	O sensor deve ser substituído ao fim de 300 testes, de 6 em 6 meses, ou se for danificado por uso impróprio.
Marcação	C.E. e D.O.T.

Instruções



1. Ligar o aparelho pressionado o botão de alimentação. (se o mantiver pressionado pode visualizar o n.º de testes realizados);
2. Fase de aquecimento do sensor;
3. Após ter colocado a boquilha no alcoolímetro, sopre continuamente para o aparelho durante aproximadamente 4 segundos até ouvir um duplo aviso sonoro que corresponde ao final da colheita;
4. O resultado correspondente à taxa de alcoolémia é apresentado no display durante aproximadamente 15 segundos;
5. O aparelho desliga-se automaticamente.

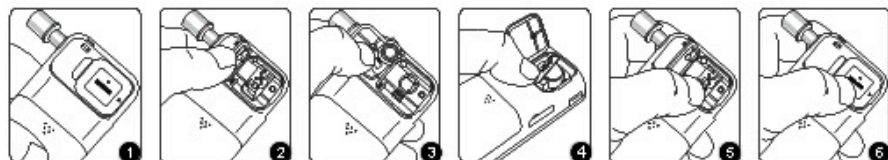
Comprender os resultados obtidos

0,00 a 0,19 g/l	Segurança	Pouca ou nenhuma ingestão de álcool
0,20 a 0,49 g/l	Moderação	Alguma ingestão de álcool
0,50 g/l e superior	Perigo	Diminuição da capacidade para conduzir

O consumo de qualquer quantidade de álcool impede a capacidade de operar qualquer veículo a motor. Não existe qualquer nível de segurança para o consumo de bebidas alcoólicas antes de conduzir.

Substituição Módulo de sensor

Para instalar um novo módulo de sensor siga os seguintes passos:



Antes de iniciar a substituição deve desligar o aparelho!

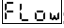
1. Abra a porta de acesso ao sensor;
2. Visualize o módulo de sensor;
3. Desligue o módulo de sensor do aparelho, puxando-o para fora;
4. Substitua o sensor usado pelo novo, colocando-o na posição original;
5. Verifique que o módulo está correctamente encaixado.
6. Feche a porta de acesso e teste o aparelho.

Avisos

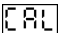
- a. Se pretender utilizar o alcoolímetro mas comeu ou bebeu, espere pelo menos 30 minutos. Qualquer tipo de álcool que resta na boca ou na saliva poderá interferir com a análise e demora cerca de 30 minutos a desaparecer. Isto inclui também produtos dentífricos e similares;
- b. Evite efectuar análises em condições atmosféricas muito ventosas ou em ambientes pouco ventilados. Uma ventilação pobre poderá aumentar o tempo necessário para aquecer o aparelho entre análises;
- c. Não deite fumo, saliva ou outros produtos nocivos para a boquilha. Estes poderão danificar o aparelho;
- d. Não utilize o alcoolímetro AL7000 como ferramenta para beber e conduzir;
- e. Evitar altas temperaturas;
- f. Manter fora do alcance das crianças;
- g. Para as análises manter a precisão, recomendamos uma recalibração do AL-7000 de seis meses em seis meses.

Mensagens de erro

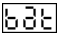


Aviso visual "Flow" : Se visualizar o símbolo "Flo" no display, a amostra de ar não foi suficiente para efectuar a medição. Por favor volte a ligar o aparelho e durante a amostragem, sopre continuamente e com força suficiente.



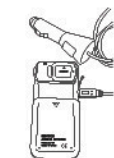
Aviso visual "Cal" : Se efectuar mais de 300 testes irá visualizar no display "Cal", durante 15 segundos, se passado este tempo não desaparecer do display o aviso anterior deverá efectuar a mudança de sensor.



Aviso visual "bat" : Se visualizar o símbolo "bat" no display, o aparelho indica que as baterias estão em baixo. Por favor substitua as baterias.

Conteúdo da Embalagem

- Alcoolímetro AL-7000;
- 5 Boquilhas descartáveis;
- 2 Baterias tipo "AA";
- Bolsa de transporte;
- Cabo de ligação de isqueiro;
- Manual do utilizador.



Carregador automóvel: O aparelho pode ser alimentado por carregador de isqueiro fornecido pelo fabricante.



Porta boquilhas: O aparelho possui um local onde se podem armazenar 2 boquilhas descartáveis.

Garantia

O fabricante garante que o produto está livre de defeitos (excluindo a calibração) durante a utilização activa de dois anos a contar da data de compra. A obrigação do fabricante é limitada à substituição, regulação e reparação do aparelho desde que acompanho com um comprovativo de compra. A garantia não é válida quando o aparelho foi aberto e/ou danificado propositadamente.

Suporte técnico

Para suporte técnico contacte-nos em:

E-mail: suporte@brigtek.com

Web: <http://www.brigtek.com>

